

## NEWS RELEASE

2023年10月19日

各位

三井住友カード株式会社

## 業界初！24時間いつでも、最短10秒でカード番号を即時発行

三井住友カード株式会社（本社：東京都江東区、代表取締役社長：大西 幸彦、以下：三井住友カード）では、2023年10月18日(水)より、インターネットの専用ページからクレジットカードをお申込みいただくと、**24時間いつでも、最短10秒**でカードのご利用に必要な「カード番号・有効期限・セキュリティコード」の発行が可能となりました。**24時間ご利用いただける即時発行サービスの提供は、クレジットカード業界で初めて**です。お客様のキャッシュレス決済ニーズに、これまでよりもタイムリーにお応えしてまいります。

SMBC 三井住友カード

最短 **10** 秒

欲しいその時、  
カードが使える。

即日発行・即時発行できるクレジットカード

業界初

24時間最短**10**秒でカード番号

カードの到着を待たずに今日から使えます

※ 即時発行できない場合があります。※ 詳細はHPをご確認ください。

三井住友カードは、2020年3月2日(月)より即時発行サービスの提供を開始しました。これまで、日中の時間帯(9:00~19:30)において即時発行の受付やカード番号などの発行が可能でしたが、**夜間帯(19:31~翌8:59)においても受付や発行が可能となりました**。最短10秒の入会審査承認後、ご登録いただいたスマートフォンやVpassアプリなどの操作のみで、カード番号などをご確認いただけますので、現物のカード到着を待たずにすぐにお買い物いただくことが可能です。

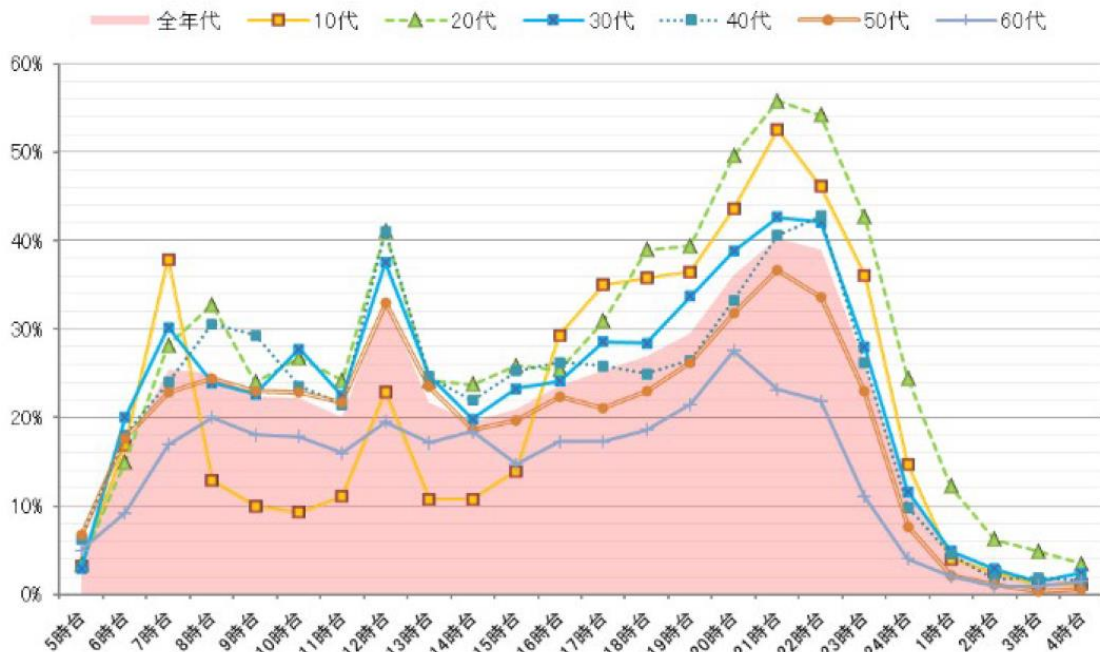
即時発行したカード番号は、インターネットでのお買い物でご利用いただけるほか、Apple PayやGoogle Pay™などのモバイル決済サービスにご登録いただくことで、コンビニエンスストア、スーパー、ドラッグストアなど、世界のVisa・Mastercard加盟店や全国のiD加盟店において、スマートフォンなどのデバイスをタッチしてお支払いいただくことも可能となります。

いいキャッシュレスが、いい毎日を作る。

Have a good Cashless.

インターネット利用は、夜間（夕食後～就寝前）が最も活発となり、ピークとなる 21～22 時台では 10～20 代の約 50%がインターネットを利用しています。今般、24 時間いつでも即時発行が可能となったことで、夜間にインターネットショッピングをされる際や、急なご入用の際、対象のカードをお申込みいただければ、すぐにカード番号などを発行し、お届けします。

<年代別・時間帯別のインターネット利用率（平日）>



出典：総務省 情報メディアの利用時間と情報行動に関する調査より

[https://www.soumu.go.jp/iicp/research/results/media\\_usage-time.html](https://www.soumu.go.jp/iicp/research/results/media_usage-time.html)

【令和4年度】[平日・休日]「インターネット利用」の時間帯別行為者率（全年代）

■お申込みからご利用、カード到着までのご利用イメージ

<p>STEP 1</p> <p>必要事項のご入力</p>	<p>STEP 2</p> <p>最短 10秒</p> <p>入会審査</p>	<p>STEP 3</p> <p>電話認証</p>	<p>STEP 4</p> <p>Vpassへご登録</p>	<p>STEP 5</p> <p>スマホに設定</p>
<p>三井住友カードの即時発行サービス専用ページよりお申込みいただけます。</p>	<p><b>24 時間いつでも、最短 10 秒で審査を実施します。</b></p> <p>夜間帯（19:31～翌 8:59）にてお申込みの場合は、</p> <ul style="list-style-type: none"> <li>・ご利用枠：5 万円</li> <li>・ショッピング利用枠のみでの発行となります。</li> </ul>	<p>電話認証でご本人確認を行います。</p>	<p>三井住友カード会員向け「Vpass アプリ」などから、</p> <ul style="list-style-type: none"> <li>・カード番号</li> <li>・有効期限</li> <li>・セキュリティコード</li> </ul> <p>をご確認いただけます。</p>	<p>インターネットを含む世界の Visa・Mastercard 加盟店、国内の iD 加盟店ですぐにお買い物ができます。</p>

なお、夜間帯（19：31～翌 8：59）にお申込みの場合、即時発行承認後のご利用枠はショッピング利用枠 5 万円、ご利用方法は 1 回払いのみとなります。夜間帯終了後、改めて三井住友カード所定の審査を行い、ショッピング利用枠の増枠や、キャッシング利用枠およびリボ払い・分割払い利用枠などを定めるほか、現物のカード発行を行います。

#### ■ 即時発行サービスの詳細

No.	項目	内容
1	対象カード	三井住友カード（NL） 三井住友カード ゴールド（NL） 三井住友カード（CL） 三井住友カード プラチナプリファード
2	ブランド	Visa・Mastercard ※三井住友カード プラチナプリファードは Visa のみ
3	対象のお客さま	満 18 歳以上 ※三井住友カード ゴールド（NL）、三井住友カード プラチナプリファードは 20 歳以上
4	提供時間	24 時間
5	審査時間	最短 10 秒
6	カード情報照会方法	カード番号・有効期限・セキュリティコードを、三井住友カード会員向け「Vpass アプリ」や三井住友カード会員向けサイト「Vpass」からご確認いただけます。
7	カード送付	後日現物のカードをお届けします。なお、カード番号などは即時発行時と同一となります。
8	ご利用範囲	店頭・インターネットともにご利用可 ※カード到着前に、店頭でご利用の際は Apple Pay、Google Pay へのご登録が必要です。
9	夜間帯におけるご利用枠	夜間帯に即時発行サービスをお申込みの場合、三井住友カードの審査処理完了まではショッピング利用枠 5 万円（ご利用方法は 1 回払いのみ） ※夜間審査承認後に当社所定の審査を行い、ショッピング利用枠の増枠およびキャッシング・リボ払い・分割払いの利用枠を定めるものとします。
10	夜間帯の即時発行における決済日	入会時に選択できるお支払日は月末締め翌月 26 日払いのみ ※クレジットカードがお手元に届いた後、三井住友カード会員向け「Vpass アプリ」や三井住友カード会員向けサイト「Vpass」より、15 日締め翌月 10 日払いに変更できます。 入会時より毎月 15 日締め切り翌月 10 日のお支払いをご希望の場合、通常申し込みをご選択いただくか AM9:00 以降に即時発行サービスをお申込みいただくことで、選択可能となります。

三井住友カードは、今後もお客さまにより安心・安全で利便性の高い決済手段を提供し、キャッシュレス社会の実現に向けて取り組んでまいります。

- ※ システムメンテナンスなどの理由により、即時発行をご利用いただけない場合がございます。詳しくは三井住友カード ホームページよりご確認ください。
- ※ 審査の結果、発行に至った場合、カードをご郵送させていただきますが、カードをお受け取りにならず三井住友カードに返送された場合は、一定期間経過後にご解約となりカード利用ができなくなる為、必ずお受け取りいただきますようお願いいたします。
- ※ 三井住友カードの判断により、ご入会をお断りさせていただく場合がございます。
- ※ 三井住友カードの判断により、ご利用枠の引上げを行わない場合がございます。
- ※ Apple、Apple Pay は Apple Inc.の商標です。
- ※ Google Pay は Google LLC の商標です。
- ※ 「iD」は株式会社 NTT ドコモの商標です。

以 上