

## NEWS RELEASE

2022年3月25日

各位

三井住友カード株式会社  
SMBCファイナンスサービス株式会社**三井住友カードとSMBCファイナンスサービスの組織改定について**

三井住友カード株式会社（本社：東京都江東区、代表取締役社長：大西 幸彦、以下「SMCC」）とSMBCファイナンスサービス株式会社（東京本社：東京都江東区、代表取締役社長：小野 直樹、以下「SMBCFS」）は、4月1日付で、以下のとおり、組織改定を行いますのでお知らせします。

両社は2021年4月より東京の本社機能を新拠点（豊洲）に集約しました。組織面でも、シームレスな環境で協働を深化させ、より一層充実したサービスをお客さまに提供してまいります。

**1. 両社共通****(1) 両社マーケティング本部**

現場での意思決定を迅速化することで、商品開発のスピードアップを図るため「マーケティング統括部」を廃止します。また、SMBCFSはデータの利活用、提携先分析機能の更なる強化のため「データ戦略部」を新設します。

**(2) 営業戦略本部、営業推進本部、カード営業推進本部**

両社の営業フロントの強みを結集し、高度化するお客さまのニーズにお応えするべく、SMCCへ「提携カード推進部」「東京営業第六部」「法人営業部」「大阪営業部」、SMBCFSへ「提携カード営業部」を新設、および再編いたします。また、ソリューション営業・金融法人営業の体制を見直し「ソリューション開発部」を再編、「金融法人部」の独立など、総合的に提案できる営業推進の体制を強化してまいります。

**2. 三井住友カード、SMBCファイナンスサービス個別****(1) 三井住友カード****① アクワイアリング本部**

steraを中心とした事業戦略の更なる推進を目的に、「アクワイアリング統括部」を再編、「プロフィットデザイン室」を新設。また交通分野における企画推進の強化を目的に「Transit 事業推進部」を新設し、アクワイアリングの体制を強化します。

**② セキュリティー管理部**

セキュリティー管理部と加盟店管理部の機能を見直し、「カードセキュリティ統括部」を新設。イシューング、アクワイアリング両面での横断的な企画体制を構築し、不正利用対策の更なる強化に努めてまいります。

**(2) SMBCファイナンスサービス****① クレジット事業本部**

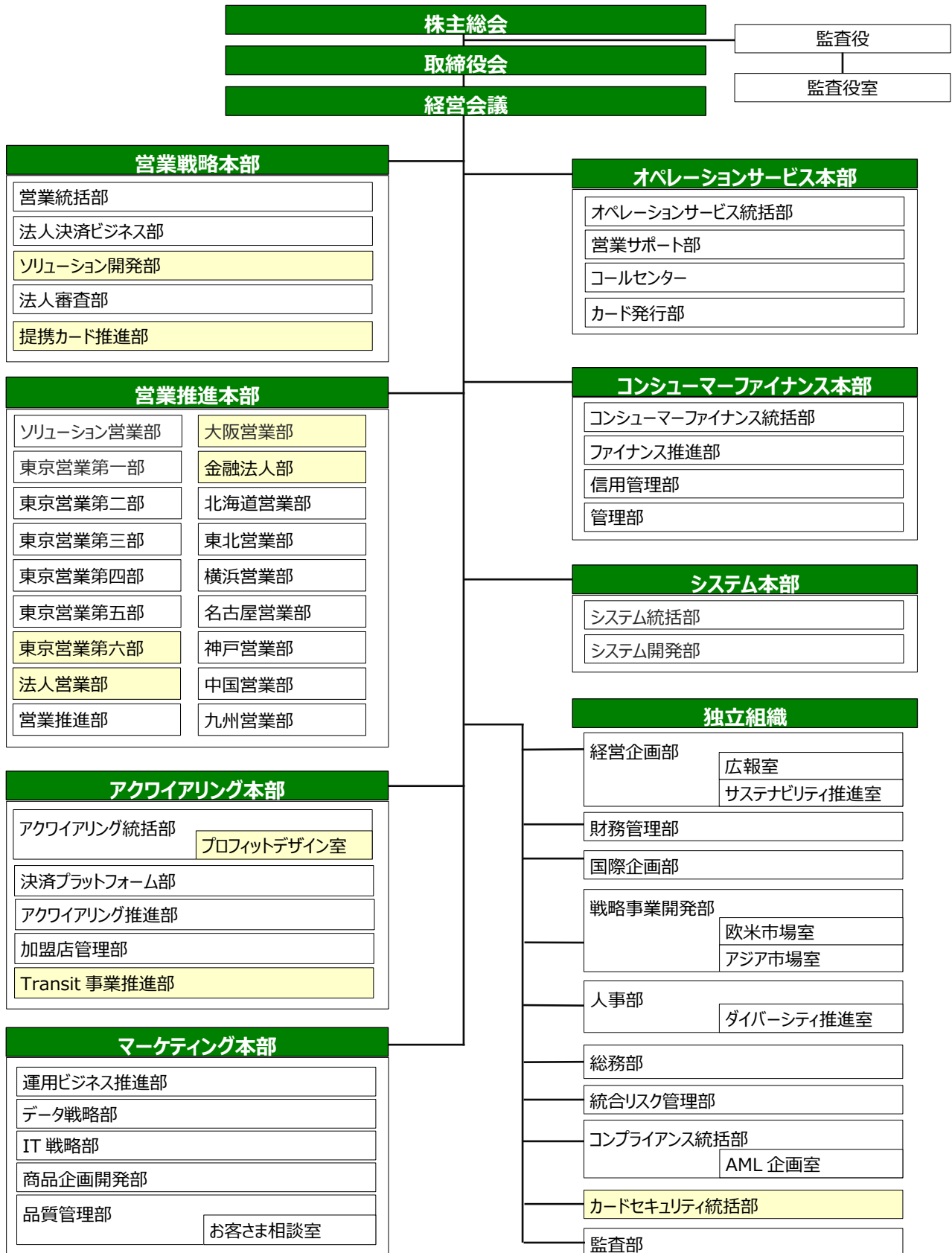
信販事業の営業・事務体制を「エリアサポート部」から「クレジットアドバイザー部」に再編し、更なる効率化を推進します。

**② 独立組織**

マネロン・ガイドラインに対応する体制を見直し、AML 企画室と特定取引管理室を統合し、より強固なAMLを実施してまいります。

以上

# 三井住友カード 組織図 (2022年4月1日付)



株主総会

取締役会

経営会議

監査役

監査役室

**営業戦略本部**

- 営業統括部
- 法人決済ビジネス部
- ソリューション開発部
- 法人審査部
- 提携カード推進部

**オペレーションサービス本部**

- オペレーションサービス統括部
- 営業サポート部
- コールセンター
- カード発行部

**営業推進本部**

- ソリューション営業部
- 大阪営業部
- 東京営業第一部
- 金融法人部
- 東京営業第二部
- 北海道営業部
- 東京営業第三部
- 東北営業部
- 東京営業第四部
- 横浜営業部
- 東京営業第五部
- 名古屋営業部
- 東京営業第六部
- 神戸営業部
- 法人営業部
- 中国営業部
- 営業推進部
- 九州営業部

**コンシューマーファイナンス本部**

- コンシューマーファイナンス統括部
- ファイナンス推進部
- 信用管理部
- 管理部

**システム本部**

- システム統括部
- システム開発部

**アクワイアリング本部**

- アクワイアリング統括部
- プロフィットデザイン室
- 決済プラットフォーム部
- アクワイアリング推進部
- 加盟店管理部
- Transit 事業推進部

**独立組織**

- 経営企画部
- 広報室
- サステナビリティ推進室
- 財務管理部
- 国際企画部
- 戦略事業開発部
- 欧米市場室
- アジア市場室
- 人事部
- ダイバーシティ推進室
- 総務部
- 統合リスク管理部
- コンプライアンス統括部
- AML 企画室
- カードセキュリティ統括部
- 監査部

**マーケティング本部**

- 運用ビジネス推進部
- データ戦略部
- IT 戦略部
- 商品企画開発部
- 品質管理部
- お客さま相談室

# SMBC ファイナンスサービス 組織図 (2022年4月1日付)

