

## 2. 管理者Webの概要

- 2-1. サービス概要
- 2-2. 権限体系について
- 2-3. 権限種別について
- 2-4. 権限ごとのサービス利用可否

# 2. 法人カード管理者Webの概要

## 2-1. サービス概要

confidential

法人カード管理者Webご利用マニュアル  
2025年9月

- 各種申請手続きや各種照会サービスをご利用いただけます。

### 法人カード管理者Web TOP画面



### WEBお手続き可能な機能

登録

- ✓ カード使用者の追加
- ✓ 部署の追加
- ✓ 当管理サイトのユーザーアカウント追加
- ✓ ETCカード追加
- ✓ タクシーチケット申込
- ✓ 再製・再発行

変更・削除

- ✓ 法人属性変更
- ✓ 各カードの限度額変更
- ✓ 社員番号・役職名の変更
- ✓ カード退会のお手続き
- ✓ 使用者の所属部署の変更
- ✓ 当管理サイトのユーザーアカウント変更・削除
- ✓ メールアドレス変更
- ✓ 使用者追加申請用URL変更・削除

照会

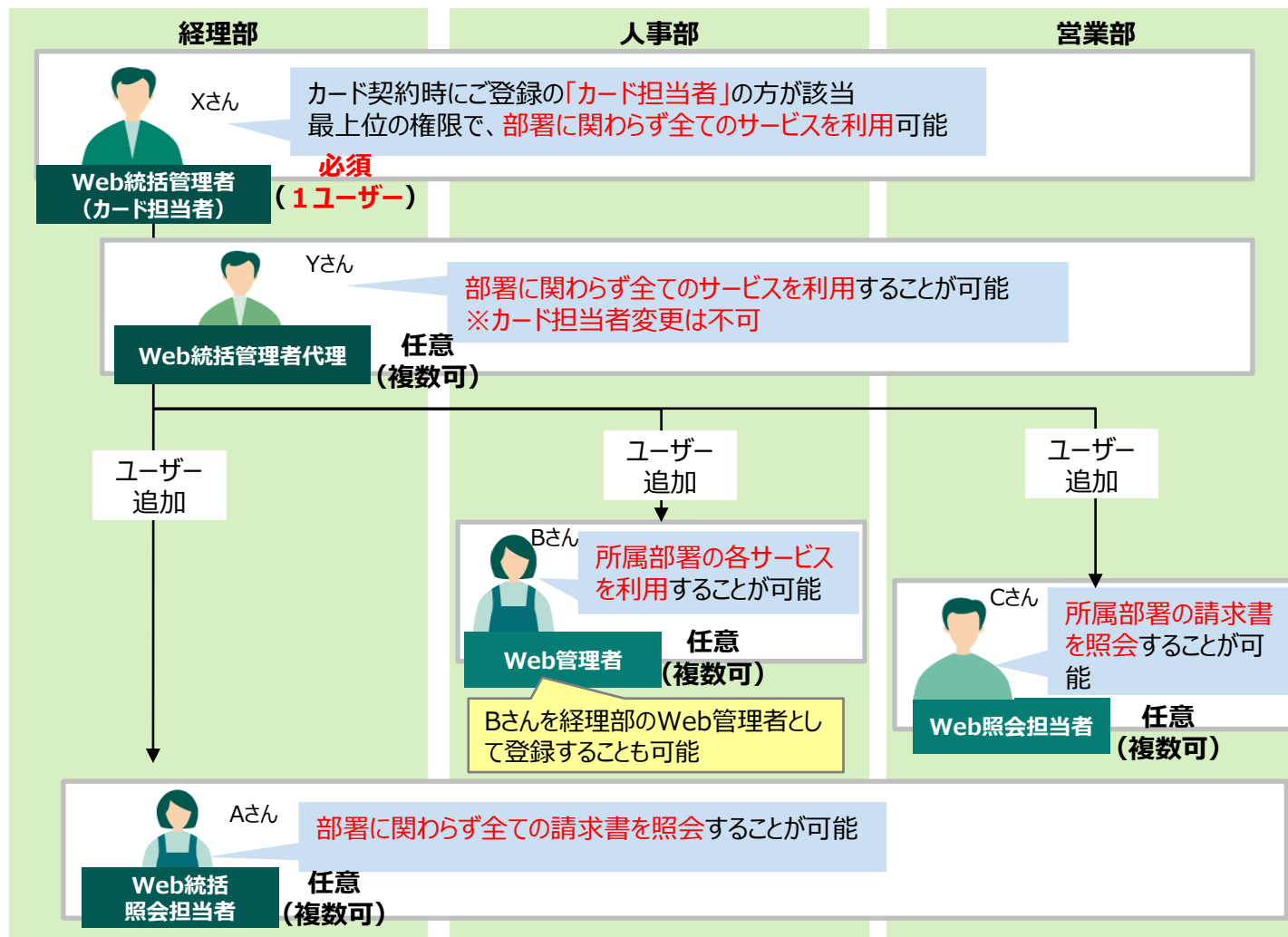
- ✓ カード会員一覧の取り寄せ申請
- ✓ 請求書PDF・CSVのダウンロード

## 2-2. 権限体系

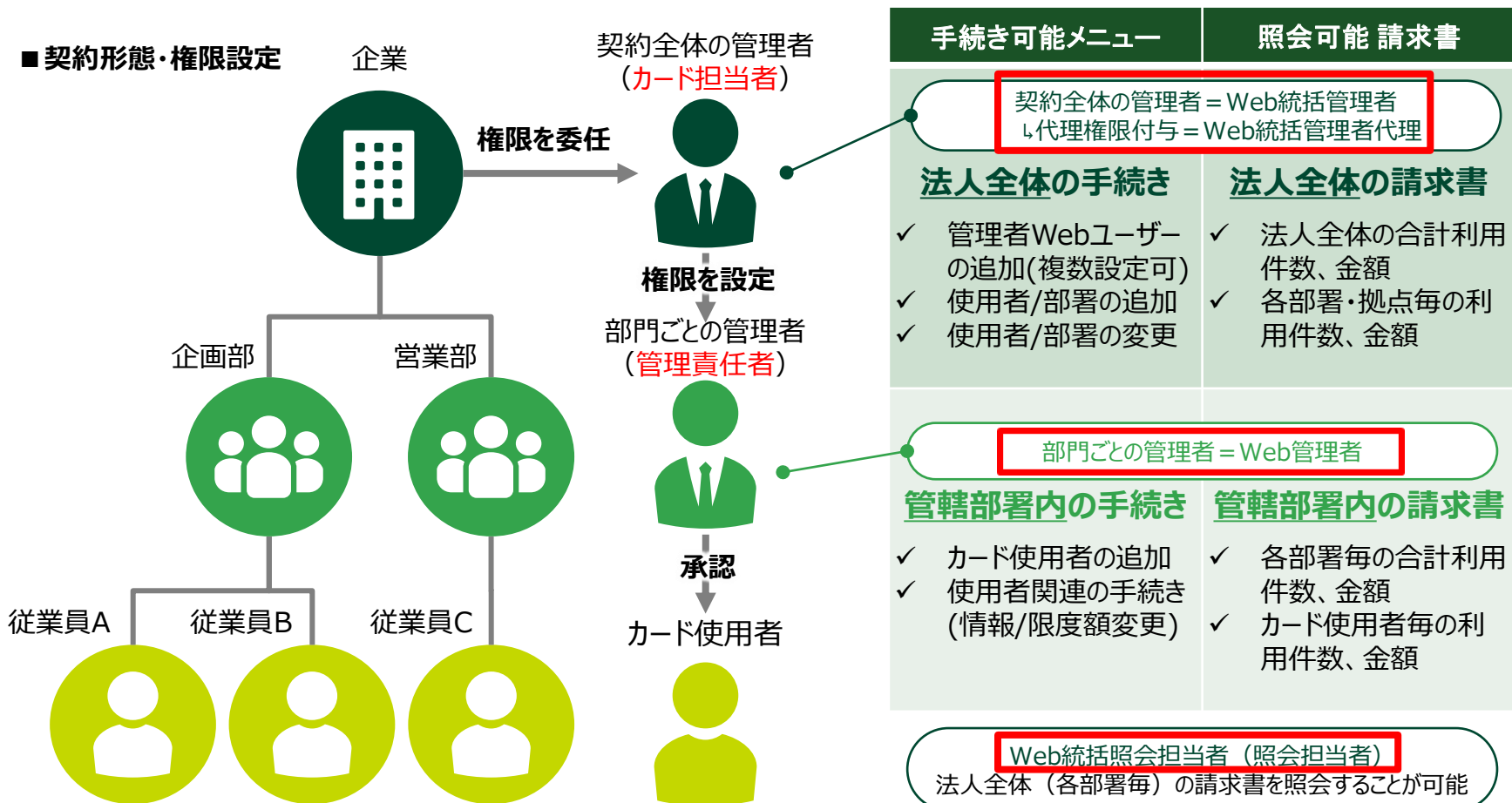
- 当管理サイトでの権限体系は下図のようになっております。各権限種別の詳細については次ページをご参照ください。

- ※ Web管理者、Web照会担当者は複数の部署に跨って登録することが可能です。その際、IDは部署毎に発行されます。
- ※ Web管理者をはじめ複数ユーザー設定可能な権限をお持ちの方が、新たに「Web統括管理者代理」の権限に設定されるとこれまでの権限でできることが含まれるため、お持ちの権限は不要となります。ID・PW管理の観点より不要な権限を削除することを推奨します。

### <権限体系（イメージ）>



# (参考) 管理者Web上の権限と用語



...ユーザー。管理者WEBをご利用できる管理者・担当者。

## 2-3. 権限種別について

- 当管理サイトでは、下記の通り5つの権限を設けております。

権限種別	概要	ご利用者登録
Web統括管理者 (カード担当者)	<ul style="list-style-type: none"> <li>✓ カードご契約時にご登録の「カード担当者」の方が該当します。最上位の権限で、全てのサービスを利用することが可能です。 <b>※カード担当者以外の設定は不可</b></li> <li>✓ Webユーザーのアカウント追加が可能です。</li> </ul>	必須 (1ユーザー)
Web統括管理者代理	<ul style="list-style-type: none"> <li>✓ <b>カード担当者変更の手続きを除き</b>、「Web統括管理者」と同様全てのサービスを利用することが可能です。</li> <li>✓ Webユーザーのアカウント追加が可能です。</li> </ul>	任意 (複数可・上限なし)
Web統括照会担当者	<ul style="list-style-type: none"> <li>✓ 部署に関わらず全ての請求書を照会することが可能です。</li> </ul>	任意 (複数可・上限なし)
Web管理者	<ul style="list-style-type: none"> <li>✓ 所属部署の各サービスを利用することが可能です。</li> </ul>	任意 (複数可・上限なし)
Web照会担当者	<ul style="list-style-type: none"> <li>✓ 所属部署の請求書を照会することが可能です。</li> </ul>	任意 (複数可・上限なし)

## 2-4. 権限ごとのサービス利用可否

- 前ページの4つの権限に応じて、下表の通りにサービスをご利用いただけます。

<ユーザー権限/契約形態によるメニュー出し分け>

(凡例) ◎ : 全部署対象 ○ : 所属部署のみ対象 × : 対象となりません

No.	メニュー	一括申請 (複数名の申請に最適)	個別申請 (1名毎の申請に最適)	Web統括管理者 (カード担当者)	Web統括管理者 代理	Web統括照会 担当者	Web管理者 (≒管理責任者)	Web照会担当者	
1	法人属性変更	請求書送付先変更	×	○	◎	◎	×	×	×
		本社所在地変更	×	○	◎	◎	×	×	×
		カード担当者変更	×	○	◎	×	×	×	×
		管理責任者変更	×	○	◎	◎	×	○	×
2	部署追加	○	○	◎	◎	×	×	×	
3	WEBユーザー追加	Web統括管理者代理	×	○	◎	◎	×	×	×
		上記以外	○	○					
4	WEBユーザー削除	×	○	◎	◎	×	×	×	
5	ユーザーID紐付け	○	○	「ユーザーID紐付け」「ユーザーID紐付け解除」はどなたでも申請いただけます。①法人名、②氏名、③メールアドレスが一致している場合、異なる権限同士でも紐付け可能です。					
6	ユーザーID紐付け解除	○	○						
7	メールアドレス変更	×	○	◎	◎	×	○	×	
8	カード使用者所属部署変更	○	○	◎	◎	×	○	×	
9	カード使用者情報変更・退会	○	○	◎	◎	×	○	×	
10	再製・再発行	×	○	◎	◎	×	○	×	
11	ETCカード追加	○	○	◎※1	◎※1	×	×	×	
12	カード限度額変更(恒常)	○	○	◎	◎	×	○	×	
13	カード限度額変更(一時)	×	○	◎	◎	×	○	×	
14	タクシーチケット申し込み	×	○	◎	◎	×	○	×	
15	個別申請画面 事前登録	×	○	◎	◎	×	×	×	
16	個別申請画面 変更・削除	×	○	◎	◎	×	×	×	
17	カード使用者追加	○	オンライン入会	◎※1	◎※1	×	○※1	×	
18	カード使用者発行確認・ご利用枠設定	×	○	◎	◎	×	○	×	
19	紙請求書停止	-	○	◎	◎	×	×	×	
20	ファイル取り寄せ	-	-	◎	◎	×	○	×	
21	会員明細照会	-	-	◎	◎	×	○※2	×	
22	請求書照会	-	-	◎	◎	◎	○	○	

※1 個別決済契約のお客様は11,17の項目はご利用いただけません。 ※2 Web統括管理者と同じく、全部署の会員明細が照会可能です。