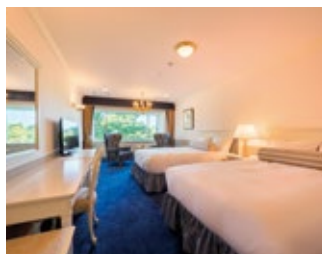


## 裏磐梯レイクリゾート 迎賓館 猫魔離宮

Urabandai Lake Resort Nekomarikyū

五感を満たす高原の  
ラグジュアリーリゾート

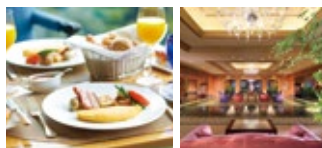
料金

スーペリアツイン  
2名1室利用 お1人様あたり  
1泊2食付 ¥18,000～

- ❖ 住 所 福島県耶麻郡北塩原村大字松原字湯平山1171-1
- ❖ ご利用時間 IN/15:00 OUT/11:00
- ❖ 予約受付 随時
- ❖ 交 通 JR磐越西線猪苗代駅→バス約30分  
※無料シャトルバス有  
磐越道路猪苗代磐梯高原IC→約25分
- ❖ お 食 事 2食(夕:[メイプル]/フレンチフルコース、朝:レストラン※会場指定不可/和食または洋食)

## ホテル椿山荘東京

Hotel Chinzanso Tokyo

世界をもてなす、  
日本がある

特典

スバ施設(プール・温泉・フィットネスジム)の利用

料金

- ①アンバサダースイート  
2名1室利用 お1人様あたり  
1泊朝食付 ¥94,825
- ②プレジデンシャルスイート または ロイヤルスイート  
2名1室利用 お1人様あたり  
1泊朝食付 ¥215,825

- ❖ 住 所 東京都文京区関口2-10-8
- ❖ ご利用時間 IN/15:00(最終24:00) OUT/12:00
- ❖ 予約受付 随時(ご宿泊日前日まで)
- ❖ 交 通 JR山手線目白駅→バス約10分  
首都高速道路5号線早稲田ランプ、護国寺ランプ→約5分  
羽田空港/成田空港→リムジンバス有(要予約)
- ❖ お 食 事 朝食(「イルテアトロ」/洋食、もしくは「みゆき」/和食)  
除外日:2021年7月22日～8月8日、12月30日～2022年1月1日。表示料金には別途、東京都宿泊税(お1人様1泊につき200円)が加算されます。