

宝塚歌劇チケットガイド(貸切公演・抽選販売)

★は宝塚友の会共同貸切公演



©宝塚歌劇団

雪組公演(東京宝塚劇場/東京・日比谷)
ミュージカル・プレイ
「凱旋門」
ーエリッヒ・マリア・レマルクの小説によるー
ショー・パッションナブル
「Gato Bonito!!」
～ガート・ボニート、美しい猫のような男～
出演/(専科)轟 悠
(雪組)望海風斗、真彩希帆 ほか
エントリー方法/インターネット・お電話
※8月7日(火)公演はお電話のみ

雪組貸切公演	エントリー番号	エントリー締切日		チケット発送予定日	
		インターネット	お電話	インターネット	お電話
★8月7日(火) 13:30	50080	—	6月25日(月)	—	7月11日(水)
9月1日(土) 15:30	50090	7月11日(水)	7月13日(金)	8月1日(水)	8月8日(水)



©宝塚歌劇団

花組公演(宝塚大劇場/兵庫・宝塚市
～東京宝塚劇場/東京・日比谷)
ミュージカル
「MESSIAH(メサイア)ー異聞・天草四郎ー」
ショー・スペクタキュラー
「BEAUTIFUL GARDENー百花繚乱ー」
出演/(花組)明日海りお、仙名彩世 ほか
エントリー方法/インターネット・お電話
※8月18日(土)公演はお電話のみ

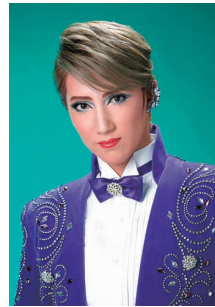
花組貸切公演	エントリー番号	エントリー締切日		チケット発送予定日	
		インターネット	お電話	インターネット	お電話
★兵庫 8月18日(土) 15:00	20080	—	7月6日(金)	—	7月25日(水)
★東京 9月26日(水) 13:30	50091	7月3日(火)	8月15日(水)	8月24日(金)	8月31日(金)
東京 10月6日(土) 15:30	50100	8月20日(月)	8月24日(金)	9月5日(水)	9月12日(水)



©宝塚歌劇団

月組公演(宝塚大劇場/兵庫・宝塚市
～東京宝塚劇場/東京・日比谷)
三井住友VISAカードミュージカル
「エリザベトー愛と死の輪舞(ロンド)ー」
出演/(月組)珠城りょう、愛希れいか ほか
エントリー方法/インターネット・お電話

月組貸切公演	エントリー番号	エントリー締切日		チケット発送予定日	
		インターネット	お電話	インターネット	お電話
兵庫 9月15日(土) 15:00	20090	7月30日(月)	8月3日(金)	8月15日(水)	8月22日(水)
兵庫 9月29日(土) 15:00	20091	8月13日(月)	8月17日(金)	8月29日(水)	9月5日(水)
東京 10月27日(土) 15:30	50101	9月5日(水)	9月13日(木)	9月26日(水)	10月3日(水)
★東京 10月30日(火) 13:30	50102	8月14日(火)	9月14日(金)	9月27日(木)	10月5日(金)
東京 11月17日(土) 15:30	50110	9月27日(木)	10月5日(金)	10月17日(水)	10月24日(水)



©宝塚歌劇団(イメージ)

宙組公演(宝塚大劇場/兵庫・宝塚市
～東京宝塚劇場/東京・日比谷)
ー本朝妖綺譚ー
「白鷺(しらさぎ)の城(しろ)」
ミュージカル・プレイ
「異人たちのルネサンス」
ーダ・ヴィンチが描いた記憶ー
出演/(専科)松本悠里
(宙組)真風涼帆、星風まどか ほか
エントリー方法/インターネット・お電話

宙組貸切公演	エントリー番号	エントリー締切日		チケット発送予定日	
		インターネット	お電話	インターネット	お電話
★兵庫 10月20日(土) 15:00	20100	8月7日(火)	9月6日(木)	9月19日(水)	9月26日(水)
★東京 12月11日(火) 13:30	50120	9月18日(火)	10月29日(月)	11月8日(木)	11月15日(木)

チケット料金 幕間にお楽しみ抽選会を予定 (★の公演を除く)	会場	SS席	S席	A席	B席	B席(最後列)
	宝塚大劇場	12,000円	8,300円	5,500円	3,500円	2F 17列目
東京宝塚劇場	2F 16列目					2,500円

エントリー

インターネット <http://vpass.jp/tic/>

席種の変更ができます。

お電話 **0120-999-243**

(自動音声応答)

席種の変更、エントリー後のキャンセルはできません。

チケット申し込みの登録

[1]を入力

チケット申し込みの内容照会

[2]を入力

ご希望の公演の

エントリー番号[5ケタ]

を入力

音声に従って操作

①会員番号[16ケタ]

②暗証番号[4ケタ]

③枚数(4枚まで)

お申し込み

完了

※ご利用の際はVpassチケットの利用規約をお読みください。

※Vpassチケットに関するお問い合わせは

@びあ会員センター(Vpass窓口) vpass@pia.co.jpまで。

※Vpassチケットは、びあ(株)が運営・販売しており、受付をした個人情報は、

同社にて保護管理いたします。

【ご注意】●申し込みは弊社カード会員の方に限ります。ただし、一部の提携カード・法人カード等では利用できない場合があります。●申し込み多数の場合は抽選となり、チケットの発送をもって当選の発表といたします。●先着順成約ではありません。●換金・転売目的での購入はできません。場合によっては、受付後でもチケット販売をお断りすることがあります。●お電話で、同じエントリー番号に2回以上エントリーされた場合は、最後にエントリーされた内容のみが有効となります。●チケットは簡易書留にてご登録の送付先住所にお届けし、発送手数料(インターネット360円、お電話646円)は、チケットの購入代金と一緒に支払われます。●VJチケットデスクにてお申し込みを受け付けたご注文内容(個人情報含む)は、(株)エスシー・カードビジネスにて保護管理いたします。

【VJチケットデスクおよびVJスマートダイヤル24における個人情報の取扱いについて】

会員様よりお預かりした個人情報は適切に取扱います。また、個人情報を販売業者に提供するにあたり、以下の内容についてご同意のうえでお申し込みください。

●運営事業者: 三井住友カード株式会社 ●提供される項目: 会員のクレジットカード番号・氏名・電話番号、送付先となる方の氏名・住所・電話番号 ●提供する目的: チケット送付のため ●提供の方法: 書面またはデータ ●提供を受ける者: チケット販売事業者である(株)エスシー・カードビジネス

チケットに関する
お問い合わせ

VJチケットデスク お電話の際はお手元にカードをご用意ください。

東京03(6627)4133 / 名古屋052(582)1660 / 大阪06(6228)3170 / 福岡092(713)1460

受付時間/10:00~18:00 年中無休(12/30~1/3を除く)

企画・販売/(株)エスシー・カードビジネス